

# 1 Piławska Skala

(bieg wirtualny)

**Niedziela, 23 sierpnia 2020**

Bieg wirtualny przeprowadzony będzie równoległe do biegu tradycyjnego. Umożliwi to start zawodników w dowolnym miejscu na świecie, w całkowicie bezkontaktowych warunkach, jak i pozwoli na nieograniczony ich udział w zawodach.

Oprócz wyników biegu wirtualnego sporządzona będzie klasyfikacja z połączonych uczestników biegu tradycyjnego i wirtualnego.

1. CEL IMPREZY:

- zachęcenie do aktywności fizycznej mimo obowiązujących ograniczeń
- popularyzacja biegów jako najprostszej formy rekreacji;
- promowanie zdrowego stylu życia;
- sprawdzenie swoich możliwości n swojej ulubionej trasie
- rywalizacja bez konieczności dalekiej podróży

2. ORGANIZATOR: Fundacja WROACTIV we Wrocławiu

PARTNER: Miasto i Gmina Piława Górna oraz data sport

3. TERMIN I MIEJSCE:

- 23sierpnia 2020

4. DYSTANS: 11 km (z zastosowaniem przelicznika, szczegóły w punkcie 8 )

5. TRASA: ulubiona

6. ZGŁOSZENIA I OPŁATY:

- elektroniczne do biegu poprzez formularz zgłoszeniowy znajdujący się na stronie internetowej: <https://online.datasport.pl/zapisy/portal/zawody.php?zawody=5713> do dnia 23 sierpnia 2020
- Istnieje możliwość wpłaty bezpośrednio na konto (np. zgłoszenia zbiorowe z listą w formacie xlsx) na konto: Fundacja WROACTIV: **97 2490 0005 0000 4530 1549 0594**

W zgłoszeniu zawodnik wybiera rodzaj pakietu .

Zgłoszenie będzie widoczne na liście po dokonaniu opłaty.

**Pakiet podstawowy – 14,99 zł zawierać będzie:**

- numer startowy (do pobrania)
- klasyfikację generalną (komunikat na stronie Organizatora)
- klasyfikacja w kategoriach wiekowych i innych prowadzonych w trakcie wydarzenia
- galerię zdjęć udostępnianych przez zawodników
- wirtualny medal (do pobrania)

- certyfikat (do pobrania)
- mapę trasy biegu

**W cenę pakietu premium i rozszerzonego wliczona jest przesyłka.**

**Pakiet premium - medal i koszulka (załącznik nr 1) -**  
**- 60 zł**

**Pakiet rozszerzony (pakiet premium oraz skarpetki Firmy Brubeck załącznik nr 2)**  
**- 80 zł**

## 7. KLASYFIKACJE:

Open kobiet i mężczyzn (miejsca 1-3) oraz w kategoriach:

Kobiety		Mężczyźni	
K-20	16-29 lat	M-20	16-29 lat
K-30	30-39 lat	M-30	30-39 lat
K-40	40-49 lat	M-40	40-49 lat
K-50	50-59 lat	M-50	50-59 lat
K-60	60 lat i więcej	M-60	60-69 lat
		M-70	70 lat i więcej

Klasyfikacje klubów (zgłoszonych do Organizatora).

## 8. ZASADY UCZESTNICTWA

- W wydarzeniu mogą wziąć udział osoby, które ukończyły 16 lat w dniu 23.08.2020
- Każdy uczestnik zapewnia pomiar czasu we własnym zakresie.
- Zarejestrowanie w terminie do 26.08.2020 swojego biegu za pomocą dowolnego urządzenia rejestrującego GPS lub aplikacji mobilnej Rejestrator GPS dostępnej przy zapisach do biegu. Sposób rejestracji biegu inny niż aplikacją rejestrator GPS musi umożliwiać otrzymanie pliku GPX lub TCX zawierającego cyfrowy zapis biegu. Plik ten musi zostać wczytany do wyników biegu wirtualnego. Tylko udokumentowane w ten sposób wyniki będą uwzględniane w wynikach.
- Pokonana podczas rejestracji biegu wirtualnego trasa musi mieć dystans nie krótszy niż biegu tradycyjnego czyli minimum 11 km. Jeżeli będzie dłuższa czas pokonania pierwszych 11 km zostanie uwzględniony.
- Pokonane przewyższenia na trasie przeliczone zostaną na korekty czasu wg. zależności: doliczenia 18 sekund za każde brakujące 10 m przewyższeń i odliczenie 18 sekund za każde namiarowe względem biegu tradycyjnego 10 m przewyższenia na trasie długości 11km. Trasa biegu tradycyjnego posiada 214 m przewyższenia.

## 9. NAGRODY:

Każdy uczestnik otrzyma imienny dyplom w formie elektronicznej oraz wirtualny medal do pobrania (medal odlewany dla zadeklarowanych osób).

## 10. POSTANOWIENIA KOŃCOWE:

- Uczestnicy biorą udział w wydarzeniu dobrowolnie i na własną odpowiedzialność. Zwracamy uwagę na zachowanie zasad fair play, bezpieczeństwa w ruchu drogowym. Trasę pokonujemy samodzielnie (nie dopuszczalne jest pokonanie dystansu na rolkach, rowerze lub inny sposób niż własne nogi).
- Uczestnicy wyrażają zgodę na przetwarzanie ich danych osobowych dla potrzeb wewnętrznych Organizatora, a także wyrażają zgodę na wykorzystanie ich wizerunku w materiałach informacyjnych i reklamowych imprezy.
- Pakiet Premium i rozszerzony będzie wysyłane w terminie 14 dni roboczych od zakończenia biegu. W przypadku braku lub źle podanego adresu w panelu zgłoszeń zawodnik jest zobowiązany do przesłania Organizatorowi uzupełnionych danych w terminie 3 dni roboczych od dnia zakończenia biegu. Po tym terminie medal przechodzi na własność Organizatora.

Wrocław, 20.07.2020r.

## Załącznik nr 1 - Pakiet podstawowy

Fason koszulki jest poglądowy i w praktyce może się nieco różnić (negocjujemy model), co w najmniejszym stopniu nie zmieni charakteru ani funkcjonalności produktu.

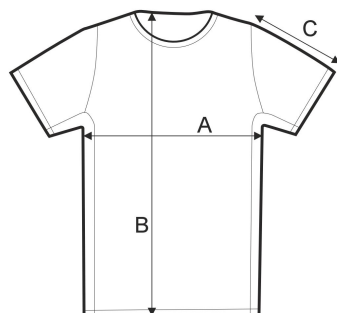


### Dostępne rozmiary:

Damskie: S, M, L, XL

Męskie: S, M, L, XL, XXL

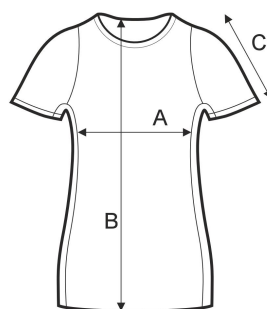
KOSZULKA MĘSKA



	A	B	C
S	48	68	19
M	51	71	20
L	54	73	21
XL	57	75	22
XXL	60	77	23

wymiary w cm  
tolerancja +/- 2 cm

KOSZULKA DAMSKA



	A	B	C
S	42	60	17
M	45	62	18
L	48	64	19
XL	52	66	20
XXL	55	69	21

wymiary w cm  
tolerancja +/- 2 cm

## Załącznik nr 2 - Pakiet rozszerzony

### Skarpetki running light BRUBECK® BRU002

#### Skarpetki damskie



## Skarpetki męskie



### Zdjęcie na charakter poglądowy

### Uwaga

### Rozmiary w wersji limitowanej, część może nie posiadać wdzianego logotypu

**Zaawansowana technologia:** technologia bezszwowa gwarantuje wyjątkowe dopasowanie do kształtu stopy i nogi, dwuwarstwowa konstrukcja dzianiny zapewnia szybszy odbiór wilgoci oraz skutecznie utrzymuje właściwą temperaturę – chroni przed przegrzaniem i wychłodzeniem.

**Najwyższej klasy surowiec:** miękka i delikatna w dotyku, wysokiej jakości bawełna, mikrowłókna funkcyjne, konstrukcja oparta na mikrowłóknach polipropylenowych z jonami srebra ogranicza rozwój bakterii.

**Perfekcyjne wykonanie:** pogrubiona część FROTTE WOOL amortyzuje, wzmacnia strefy podbicia chroni przed obtarciami, obszar MIDDLE ZONNE w śródstopiu zapobiega przesuwaniu się skarpet, konstrukcja STICK SYSTEM zapobiega przesuwaniu się i ściąganiu, prążkowy ściągacz utrzymuje skarpetę, nie ogranicza krążenia krwi, anatomiczna konstrukcja lewej i prawej stopy, wzmocnione palce, płaski szew: wyprodukowane w 100% w UE.

**Funkcjonalność:** skuteczny transfer wilgoci na zewnątrz, efektywnie utrzymują stałą temperaturę ciała, chronią przed przegrzaniem i wychłodzeniem, antyalergiczne - nie uczulają, nie podrażniają, są bakteriostatyczne, wyjątkowo trwałe i wytrzymałe.

**Zastosowanie:** komfortowe, uniwersalne i uniwersalne skarpety termoaktywne przeznaczone do aktywności przez cały rok, szczególnie polecane do trekkingu i wszystkich aktywności outdoorowych.



**Skład: 57% bawełna, 17% polipropylen z jonami srebra, 19% poliester, 5% poliamid, 2% elastan**

## **Rozmiary:**

Damskie: 36-38, 39-41

Męskie: 39-41, 42-44, 43-45

# **Klauzula informacyjna**

Zgodnie z art. 13 RODO, Fundacja WROACTIV informuje, iż:

1. Dane osobowe Pani/Pana w zakresie obejmującym imię i nazwisko, rok urodzenia, adres zamieszkania, nr tel. będą przetwarzane wyłącznie w celu uczestnictwa w wydarzeniu i promocji tej imprezy przez Administratora. Podstawą przetwarzania danych jest zgoda uczestnika, wyrażona poprzez złożenie swojego podpisu pod niniejszą informacją;
2. Administratorem danych osobowych jest Fundacja WROACTIV we Wrocławiu, pl. Legionów 17/7, 50-047 Wrocław;
3. Ma Pani/Pan prawo dostępu do treści danych oraz ich poprawiania, usunięcia, wniesienia sprzeciwu wobec przetwarzania, a także prawo do wniesienia skargi do organu nadzorczego. Uczestnikowi biegu przysługuje prawo do wycofania zgody na przetwarzanie danych w każdym momencie. Dane osobowe będą przetwarzane przez czas organizacji biegu lub przez okres przedawnienia roszczeń przysługujących administratorowi danych i w stosunku do niego;
4. Odbiorcami Pani/Pana danych osobowych będą wyłącznie podmioty uprawnione do uzyskania danych osobowych na podstawie przepisów prawa;
5. Podanie danych jest dobrowolne, odmowa ich podania jest równoznaczna z brakiem możliwości uczestnictwa w biegu pn. Piławska Skala – wersja wirtualna.
6. Dane udostępnione przez Panią/Pana będą podlegały udostępnieniu w zakresie niezbędnym do zapewnienia bezpieczeństwa i właściwej organizacji Wydarzenia, w szczególności firmie ubezpieczeniowej, prowadzącej zapisy, pomiar i opracowanie wyników wydarzenia.