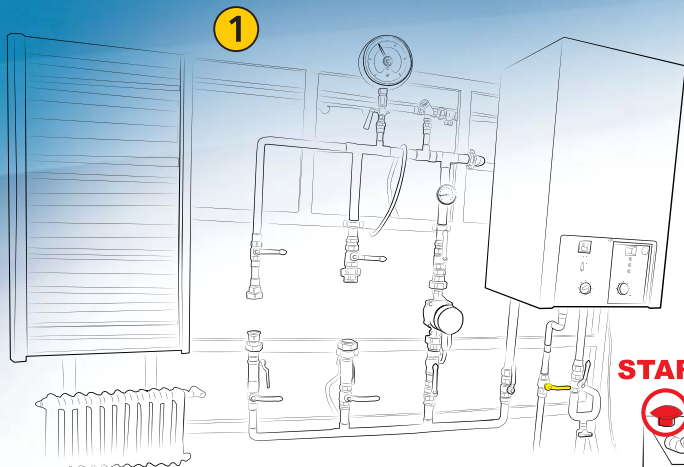


# Czynności konkursowe

Wykonaj je najszybciej i wygraj Volkswagena Caddy

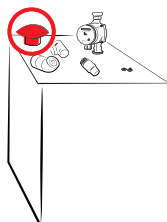


1

Przygotowana instalacja.

Wcisnąć przycisk START/STOP uruchamiający zegar mierzący czas wykonywania czynności

START

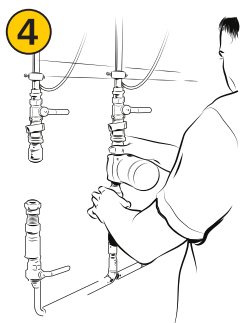


2

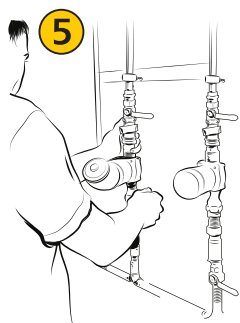
Zamontować zawór na powrocie grzejnika członowego w pozycji poziomej, nasunąć maskownicę

Zamontować głowicę termostatyczną (nastawa głowicy w pozycji "6") do zaworu termostatycznego

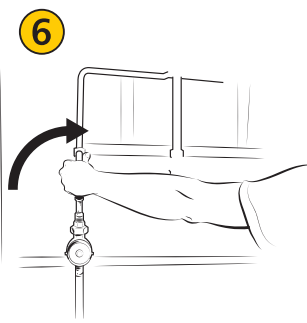
3



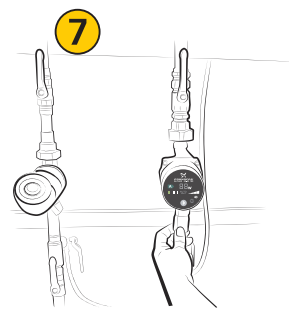
Zamontować pompę Alpha2, wmontować uszczelki gumowe (2 szt.)



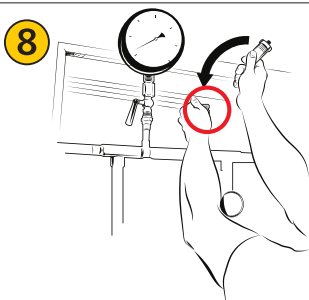
Zamontować pompę Comfort, wmontować uszczelki gumowe (2 szt.), dokręcić śrubunki przy obu pompach za pomocą kluczy



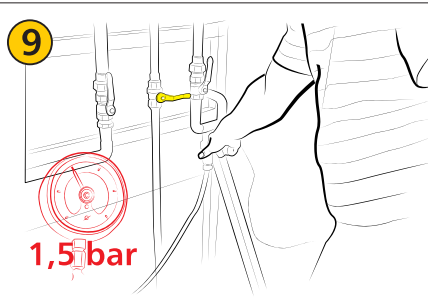
Otworzyć zawory przy obu pompach na powrocie i zasilaniu



Podłączyć przewód zasilania elektrycznego do pompy Alpha2

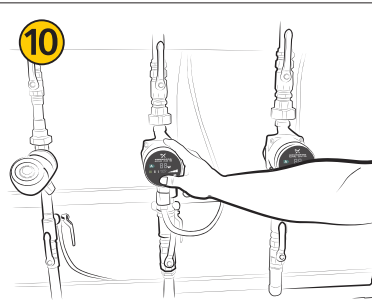


Zamontować odpowietrznik pływakowy firmy Afriso poprzez ręczne wkręcenie w zawór stopowy

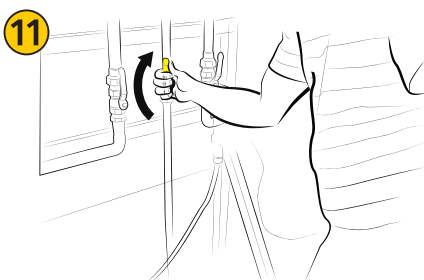


1,5 bar

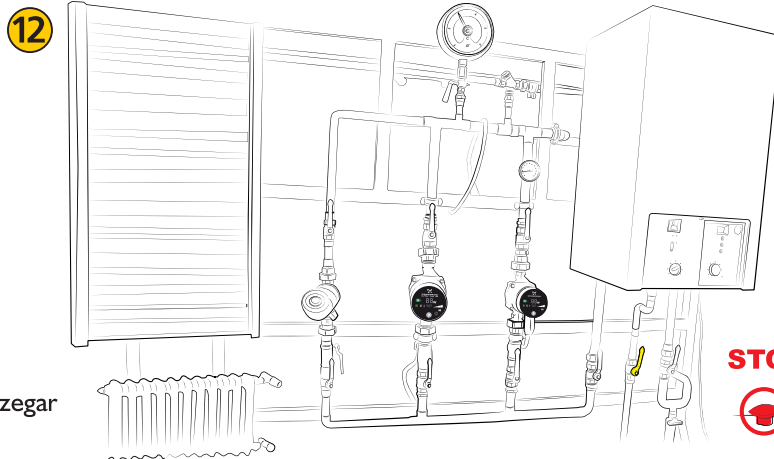
Napełnić instalację wodą do uzyskania ciśnienia 1,5 bar, umożliwiającego włączenie pompy Alpha2



Sprawdzić szczelność instalacji. Ustawić na wyświetlaczu pompy Alpha2 pozycję **AUTOAdapt**



Otworzyć zawór gazu



12

Wcisnąć przycisk START/STOP zatrzymujący zegar mierzący czas wykonywania czynności

STOP

